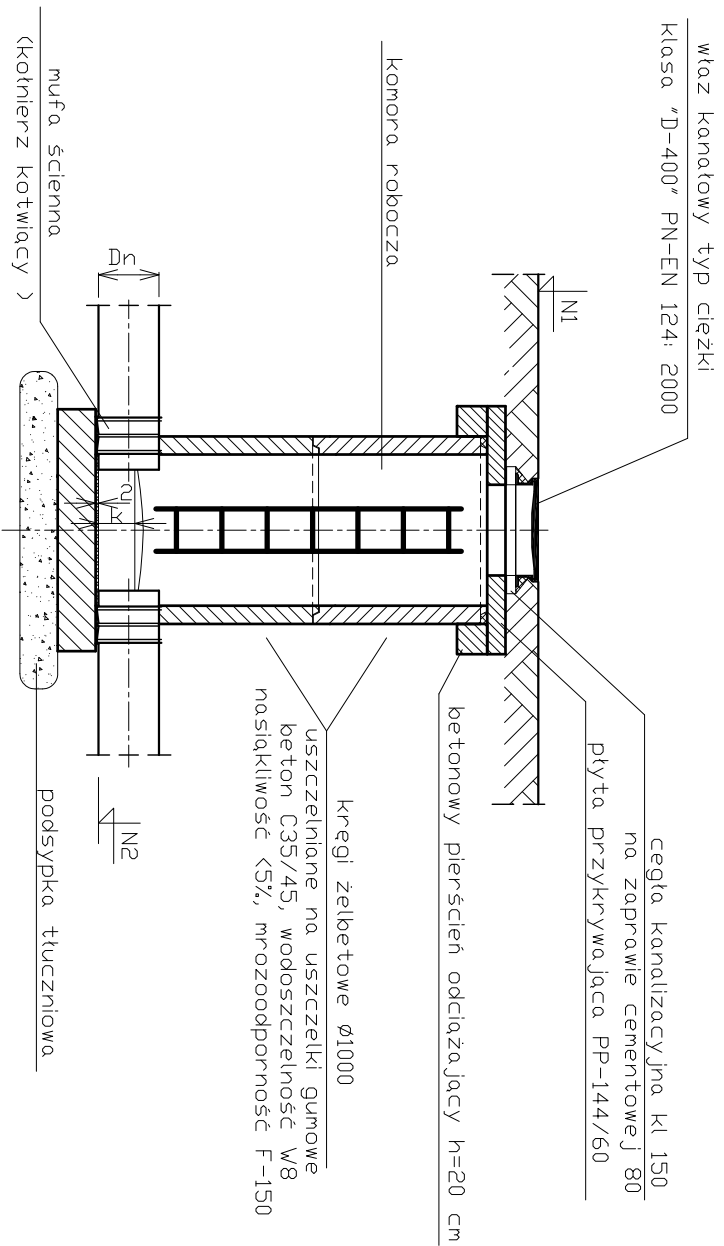
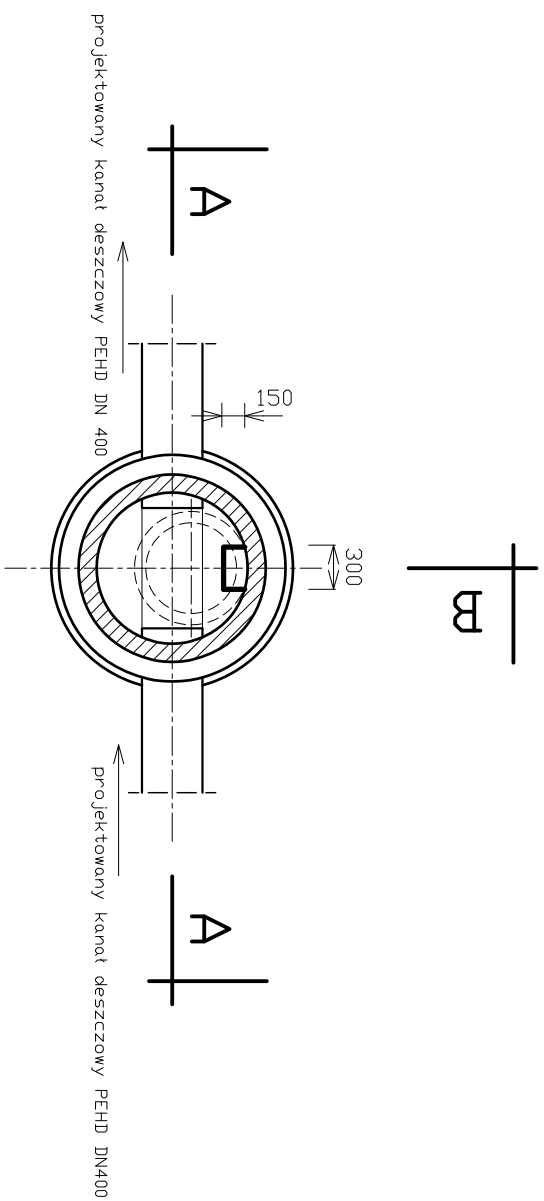
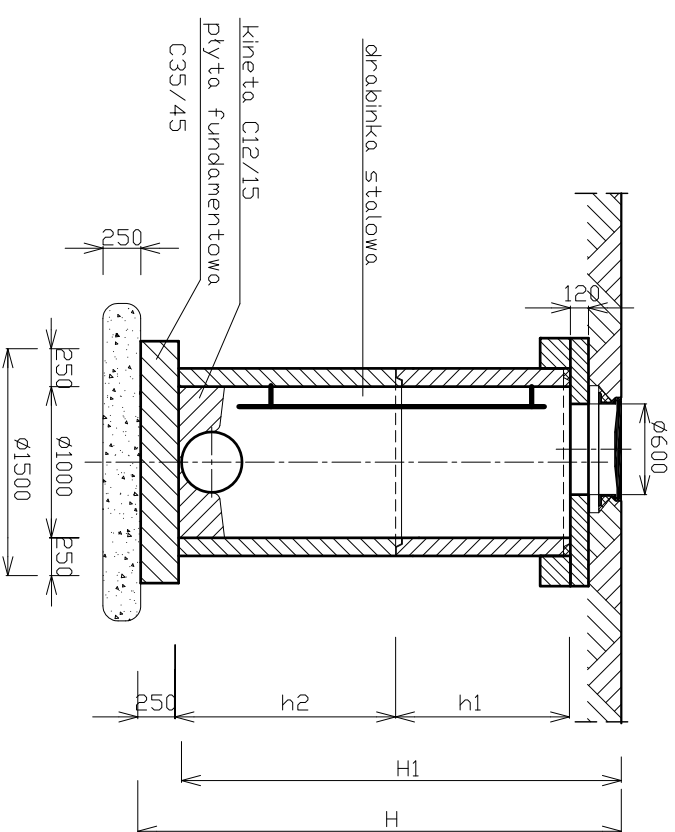


STUDZIENKA KANALIZACYJNA ŻELBETOWA Ø1.0m.

$$\triangleright - \triangleright$$


UWAGA: zewnętrzne powierzchnie betonowe izolować roztopionym asfaltowym

B
—
B

<p style="text-align: center;">SPECJALISTYCZNE BIURO PROJEKTOWE</p> <p style="text-align: center;">INWESTYCJO-INGNIERSKIE</p> <p style="text-align: center;">PROJEKT</p> <p style="text-align: center;">PROJEKTANTA</p>			
Portfowice ul.Kiełkacza 37 26-020 Ciemiełki		tel. 517 190 616 fax. 41 20 10 556	
		biuro@prostaprojekt.pl www.prostaprojekt.pl	
Z E S P Ó Ł P R O J E K T O W Y			
FUNKCJA	IMIE I NAZWISKO	NR UPRAWNIENI	PODPIS
Projektował	mgr inż. Michał Gacia	SWK/0167/PDOOS/09	
Sprawdził	mgr inż. Dariusz Wesolowski	SWK/PDOOS/0090/12	
Opracował	mgr inż. Dorota Prucnal	branza sanitarna	
I N W E S T Y C J A			
Investor	Gmina Suchy Las ul. Szkolna 13 62-473 Suchy Las		
Nazwa opracowania	ROZBUDOWA SKRZYŻOWANIA DROG GMINNYCH UL. DOBRNICKEJ Z UL. MŁODZIEŻOWA W MIEJSCOWOŚCI SUCHY LAS W RAMACH ZADANIA INWESTYCYJNEGO PT. "PRZEBUDOWA SKRZYŻOWANIA UL. DOBRNICKEJ Z UL. MŁODZIEŻOWA W SUCHYM LESIE, GMINA SUCHY LAS"		
R Y S U N E K			
Stadium projektu	Projekt budowlany	data: 06.2018	skala:
Nazwa rysunku	Szczegół studni kanalizacyjnej DN1000	nr rys:	1:50
		D-5	